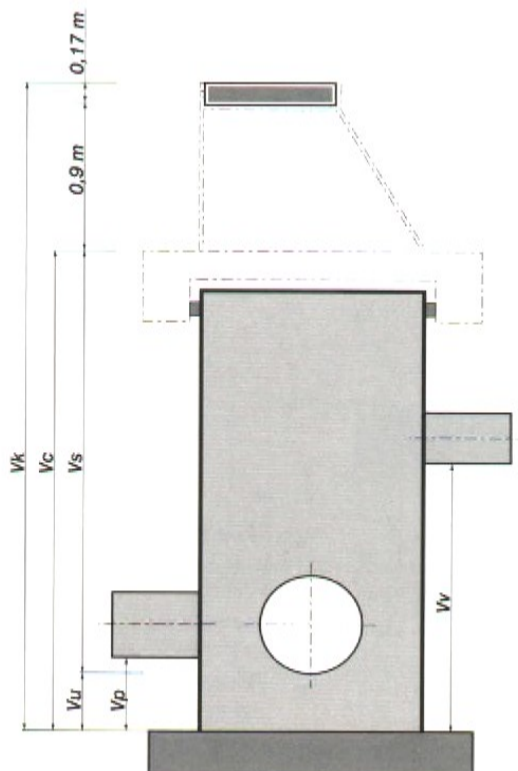
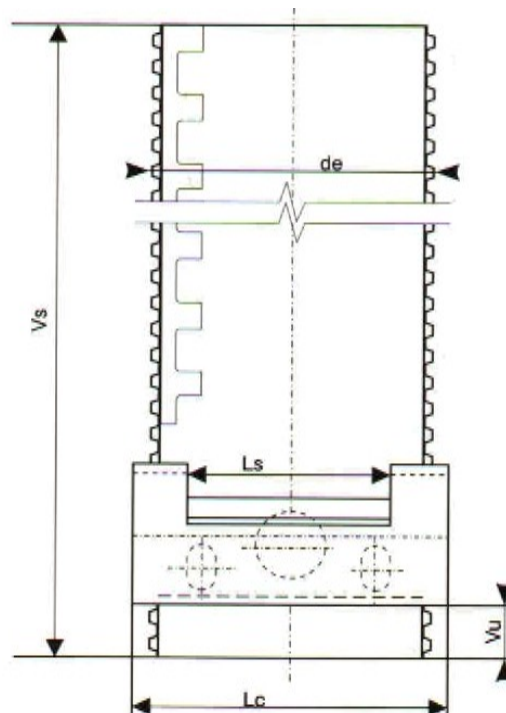


Pohled na kanalizační šachtu



- V_s – Výška plastové šachty od dna šachty (potrubí)
- V_u – Výška od dna šachty (potrubí) k základové desce
- V_c – Celková výška plastové šachty ($V_s + V_u$)
- V_v – Výška od základové desky ke dnu zaústění uliční vpusti
- V_p – Výška od základové desky ke dnu zaústění další kanalizační stoky
- V_k – Celková výška šachty ($V_c + 1,07$ m)

Plastová část šachty

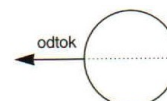


- V_s – Projekční výška
- V_u – Výška uložení

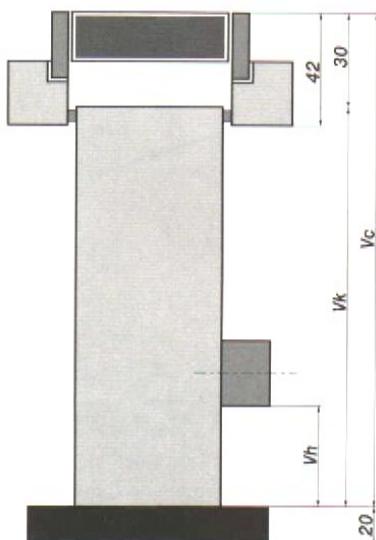
ULIČNÍ VPUSŤ

Používá se na odvod hlavně dešťové vody z komunikací do hlavní kanalizace

Obchodní označení : **PVC-U – VU - □ - □□□ - DN - □□□ / □□**



Pohled na uliční vpust'



SORTIMENT : K – DN 400/150
K – DN 400/200

Doporučuje se kompletovat s betonovým mezikružím a litinovou mříží s nálevkou pro vozovky podle STN 13 6331

- V_h – Výška místa napojení vpusti na stoku
- V_k – Výška plastového komínu vpusti
- V_c – Celková výška vpusti

